

Białe Błota

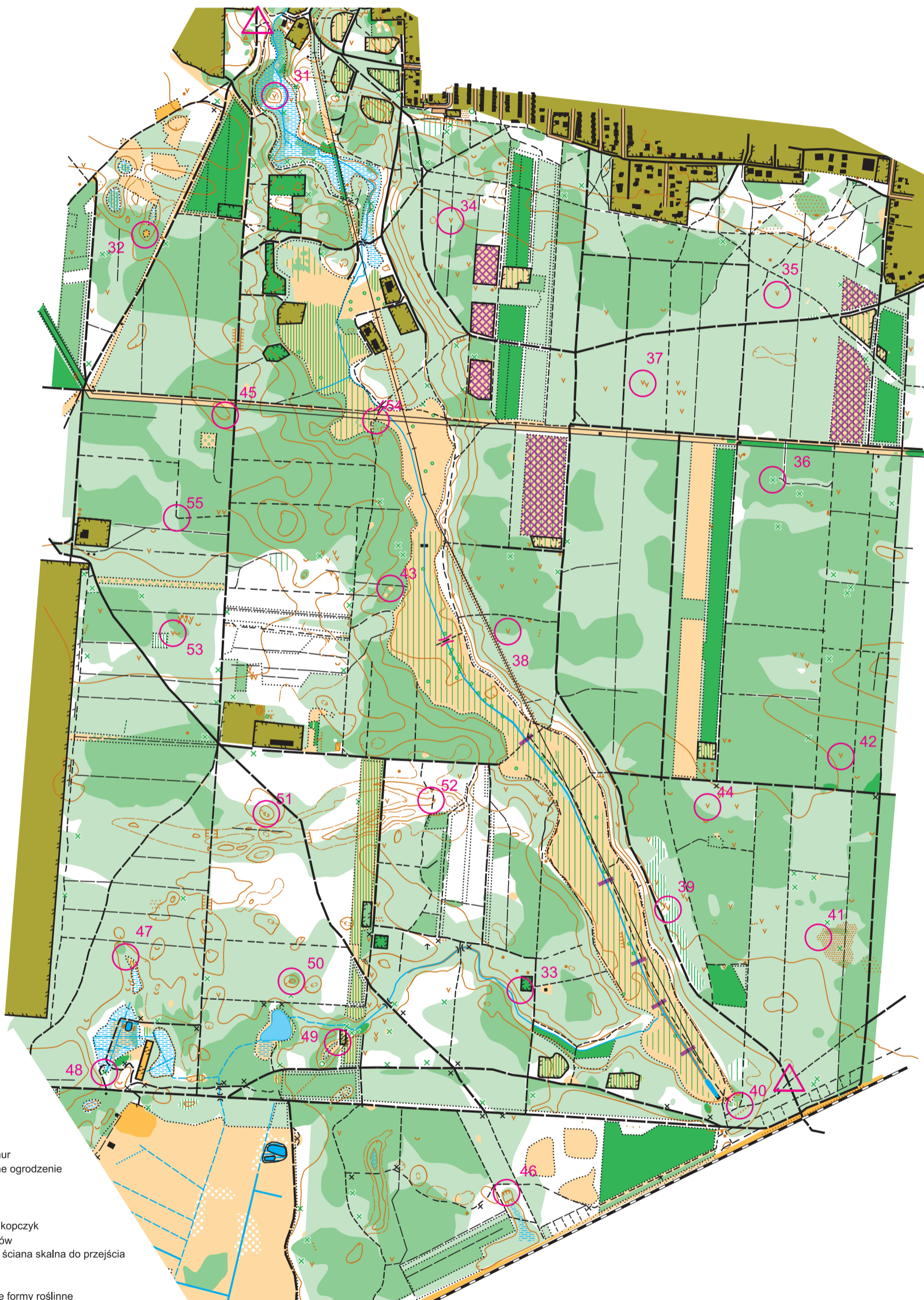


Nadleśnictwo Bydgoszcz

Skala 1:10 000

Warstwie co 2,5m

31	○		
32	⊙		
33	↗		└
34	∇		
35	∇		
36	⊗		
37	↖		
38	∇		
39	∇		
40	↘		┘
41	↖		└
42	∇		
43	⊙		
44	∇		
45	○		
46	↘		┘
47	↘		┘
48	⊗		
49	↗		└
50	○		
51	○		
52	∩		
53	∇		
54	↘		┘
55	↘		



- bagno
- porost
- teren piaszczysty
- wyraźna granica kultur
- płynna granica kultur
- obszar zabudowany
- obszar wodny
- obszar kamienny
- las
- las o utrudnionej przebieżności
- las o bardzo trudnej przebieżności
- teren otwarty
- teren otwarty o utrudnionej przebieżności
- teren półotwarty

- droga asfaltowa, schody
- droga utwardzona, droga
- ścieżka, mała ścieżka
- linia napowietrzna, rurociąg
- wysoki mur, mur, zniszczony mur
- wysokie ogrodzenie, zniszczone ogrodzenie
- budynek
- inne obiekty sztuczne
- warstwie, skarpa ziemna
- zagłębienie, małe zagłębienie, kopczyk
- dół, inna forma terenu, suchy rów
- ściana skalna nie do przejścia, ściana skalna do przejścia
- kamień, tunel, jaskinia
- rzeka, rów z wodą
- charakterystyczne drzewo; inne formy roślinne

31	32	33	34	35	36	37	38	39	40	41	42	43
44	45	46	47	48	49	50	51	52	53	54	55	